



SOLAR-PARTNER SÜD GMBH Solarzentrum Kienberg

Kategorie:	Thermische Solaranlage
Beschreibung:	Niedrigenergie-Einfamilienhaus Rieß, Ampfing
Architekt:	Georg Dasch, Straubing
Gebäude:	Holzständerbauweise, voll unterkellert
Personen:	4
Wohnfläche:	ca. 180 m ² zuzüglich 45 m ² beheizter Kellerbereich (Betonkernaktivierung)
Kollektor:	30 m ² AQUASOL Großflächen-Modulkollektor auf ca. 50° angehoben
Speicher:	4.500 Liter SWISS-SOLAR-Kombispeicher mit int. Trinkwassererwärmer 150 Liter, Solar-Wärmetauscher 2-stufig
Nachheizung:	POWALL Holz-Zentralheizungsöfen 25 kW wasserseitig, 2 kW raumseitig
Heizflächen:	Fußbodenheizung und SONNENWAND-Heizpaneele
Brennstoffbedarf:	ca. 5 Ster Holz (geschätzt)
Solarer Deckungsgrad:	ca. 60%
Ansprechpartner:	Peter Wühr, Tel.: 08628 – 9 87 97-0

Bilder:

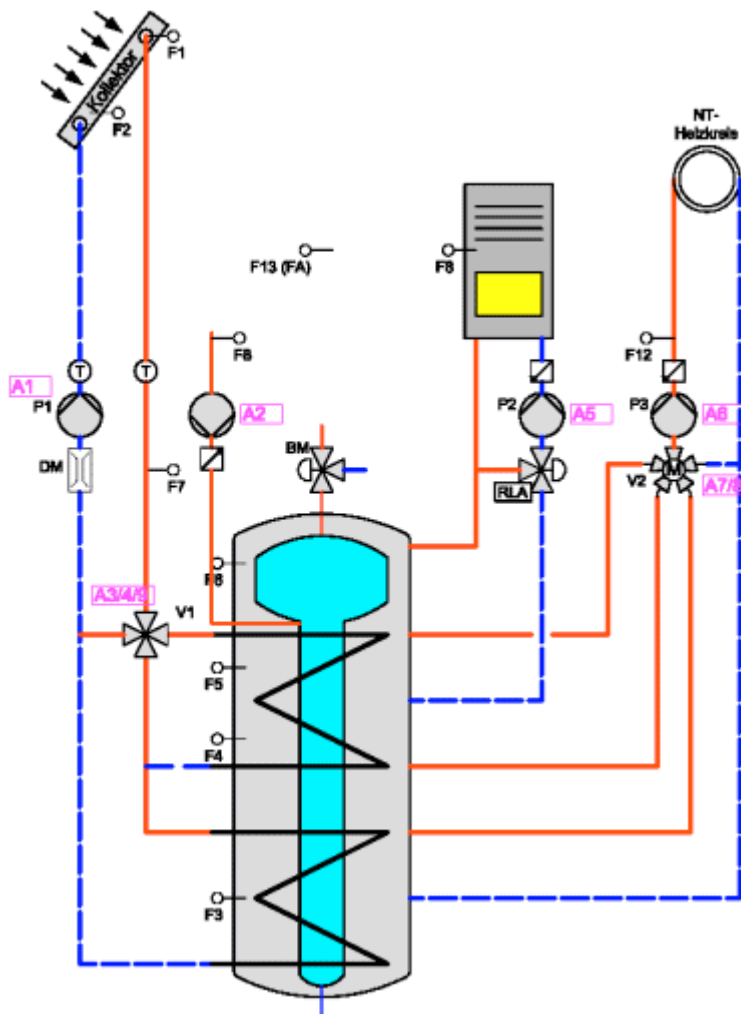


Südansicht mit dem aufgeständerten Großflächenkollektor. Das alte Wohnhaus rechts wird demnächst abgerissen.



Der POWALL-Ofen mit Back- bzw. Warmhaltefach und Kesselteil dient als Nachheizung.

Anlagenschema:



Legende

- P1 Solarkreispumpe
- P2 Kesselkreispumpe
- P3 Heizkreispumpe
- V1 3-Wege-Armatur (1 Abgang zu) mit Stellantrieb 4 x 90°
- V2 5-Wege-Mischer mit Stellantrieb 360°
- F1 Kollektorfühler
- F2 Strahlungsfühler
- F3 Speicherfühler unten
- F4 Speicherfühler oben
- F5 Fühler Vorlauf Solar
- F12 Fühler Vorlauf Heizkreis
- F13 Außenfühlerfühler
- RLA Rücklaufanhebung
- BM Thermost. Brauchwasseremischer
- DM Durchflussmesser