

# HYGIENIK SPEICHER

300/500/825/1.000/1.500/2.000l

Frischwasserstationen

25/35/50/70l/min



DIE ENERGIEFAMILIE



**Platzsparend: 1 Speicher für  
Heizung und Warmwasser**

**Frischwassertechnik für  
hygienisches Warmwasser  
und hohen Komfort**

**Schichtspeichertechnik für  
optimierte Energienutzung**

**Multivalent-System für  
Sanierung und Solareinbindung**

**Optimierte Anschlüsse für  
Betrieb mit Wärmepumpen**



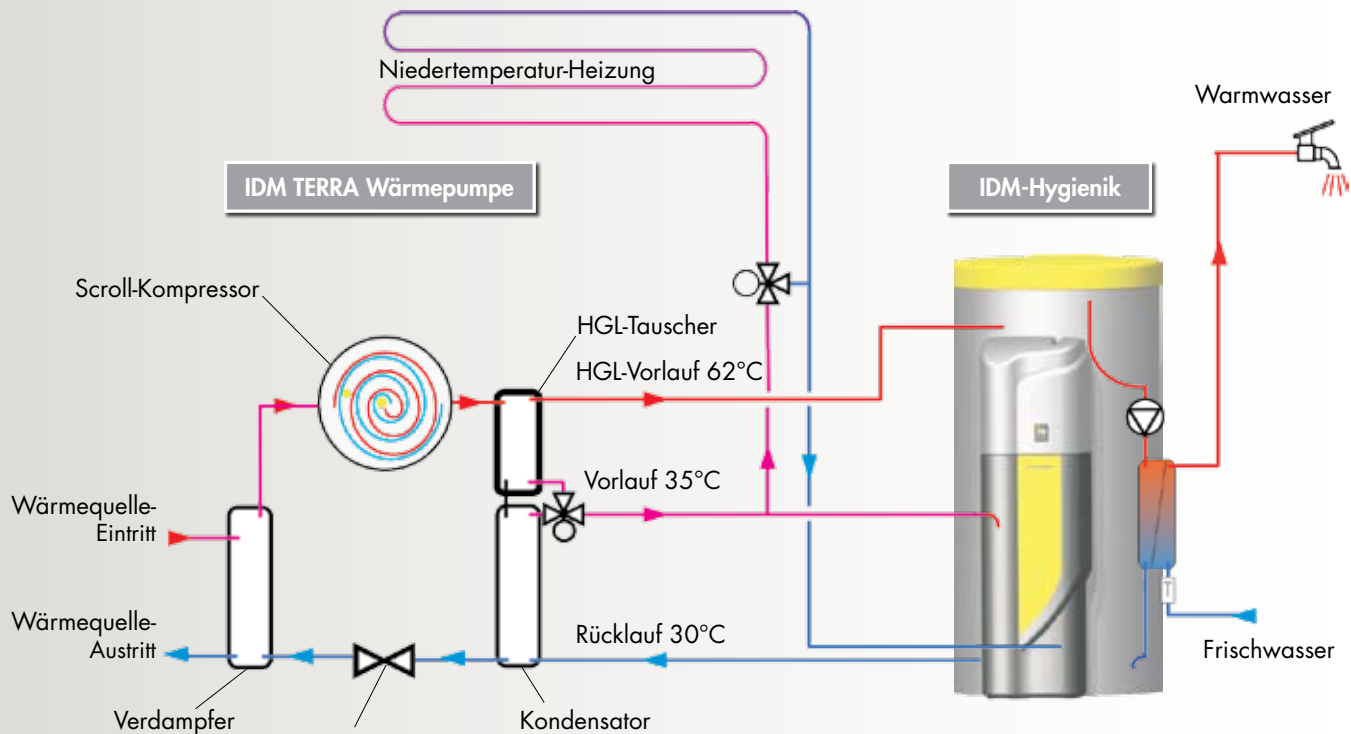
**Wir sorgen für Ihr Wohlbefinden.**

Spitzentechnologie von IDM. Know-how vom Installateur.

[www.idm-energie.com](http://www.idm-energie.com)

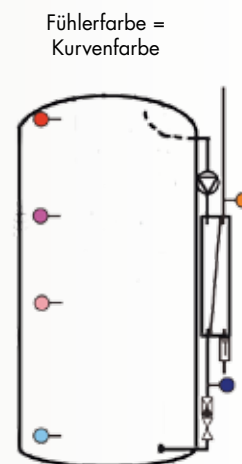
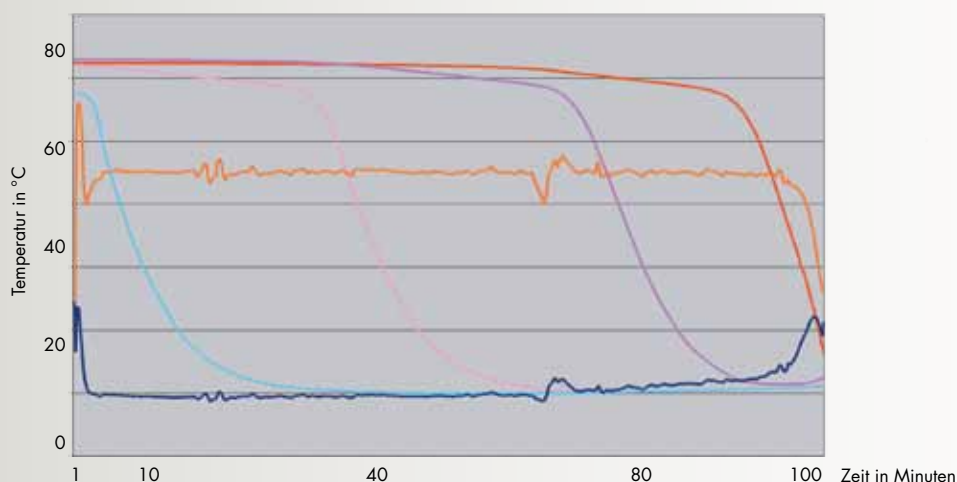
# DIE VORTEILE DER GEREGLTEN HGL-TECHNOLOGIE MIT HYGIENIK FRISCHWASSERERWÄRMUNG.

IDM Wärmepumpen sind kostensparend, weil bei der geregelten HGL-Technologie 85% der Energie mit 35°C in den Heizungskreislauf gehen. Der zweite Teil erreicht bis zu 62°C für die Warmwasseraufbereitung und steht über den Hygienikspeicher mit Frischwassertechnik zur Verfügung. Nur wenn Warmwasser gezapft wird, wird es auch erwärmt. Denn im Speicher befindet sich nur Heizungswasser. Damit ist das Warmwasser immer frisch, und Mikroorganismen wie Legionellen und andere Bakterien haben keine Chance.



## ERSTKLASSIGE TEMPERATURSCHICHTUNG BEI FRISCHWASSER-ENTNAHME:

- Der Speicher wird von unten nach oben abgekühlt
- Höhere Temperaturen bleiben im oberen Bereich erhalten
- Die optimale Schichtung ist im Diagramm am steilen Abfall der Linien zu erkennen
- Sehr niedrige Rücklauftemperatur in den Speicher
- Bis zu 1.800 lt. Warmwasser können mit 45°C entnommen werden (bei geladenem 2.000l Speicher mit 60°C)



Fühlerfarbe =  
Kurvenfarbe

# UNSERE FRISCHWASSTERTECHNIK SORGT FÜR MEHR WOHLBEFINDEN.

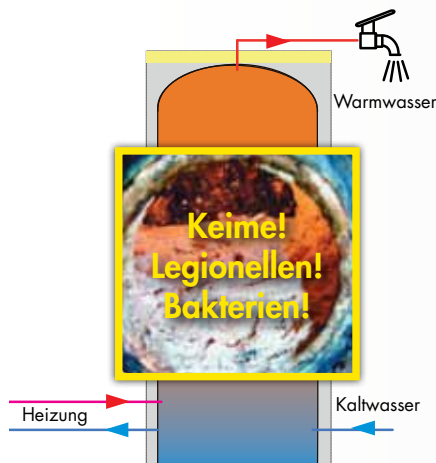
## Komfort durch Hygiene

Der Hygienik Pufferspeicher ist ein 2-in-1 Schichtspeicher: Im oberen Bereich steht heißes Heizungswasser für die hygienische Trinkwassererwärmung zur Verfügung. Im separaten unteren Bereich liegt der Pufferspeicher für die Niedertemperaturheizung. Sobald das Warmwasser in Dusche, Waschbecken oder Abwasch aufgedreht wird, überträgt ein Plattentauscher außen am Hygienik die Wärme vom Heizungswasser auf das Trinkwasser in Bad und Küche – schnell und hygienisch.

**Ihre Pluspunkte:** Sie nutzen die Energie aus der Wärmepumpe für Heizung und Warmwasser, haben kein Legionellenproblem und können ganz entspannt duschen oder baden. So bringt Ihre Energienutzung mehr Qualität in Ihr Leben.

## Herkömmlicher Warmwasserspeicher:

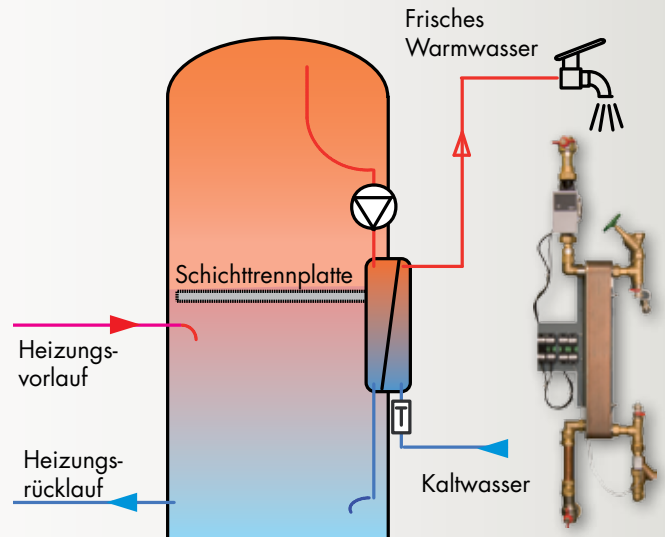
Hier steht das Warmwasser über längere Zeit im Speicher. Am Boden lagern sich Schlamm und Schmutz ab – ein idealer Nährboden für Krankheitserreger.



**Info:** Legionellen sind Krankheitserreger, die im Wasser enthalten sind. Bei Temperaturen zwischen 30°C und 40°C vermehren sie sich stark und können die Legionellose (Legionärskrankheit) hervorrufen. Die Legionellose ist eine schwere Infektionskrankheit der Lunge, die bei Menschen mit geschwächtem Immunsystem zum Tod führen kann.

## IDM Hygienik Kombispeicher:

Nur wenn Sie Warmwasser gerade benötigen, wird es auch erwärmt. Denn im Hygienik befindet sich nur Heizungswasser. Damit ist das Warmwasser zum Trinken, Waschen und Spülen immer frisch.

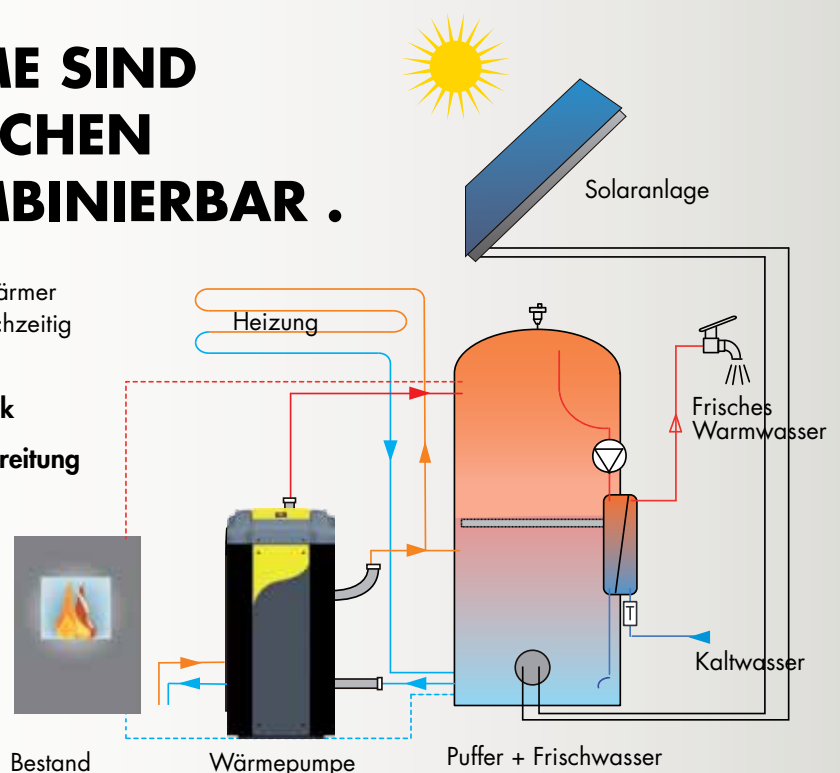


# UNSERE HEIZSYSTEME SIND MIT JEDER ERDENKLICHEN WÄRMEQUELLE KOMBINIERBAR .

Der Hygienik ist Wärmespeicher und Trinkwasser-Erwärmer für alle bestehenden Heizungssysteme und bietet gleichzeitig das hygienische Frischwassersystem:

- **Hygienische & komfortable Frischwassertechnik**
- **Platzsparend für Heizung und Warmwasserbereitung**
- **Einspeisung von bestehenden Heizungssystemen oder Solarenergie:**

Über den Flansch mit einem innenliegenden Wärmetauscher für kleine Solaranlagen bis 12m<sup>2</sup> Kollektorfläche.



## TECHNISCHE DATEN:

HYGIENIK Type	Einheit	300/25	500/25	500/35	825/25	825/35	1000/25	1000/35	1000/50
Zapfleistung	l/min	25	25	35	25	35	25	35	50
NL-Zahl *		1	4	6	5	8	6	10	15
Speicherinhalt	Liter	300	500		825		920		
einmalige Zapfmenge mit 45°C*	Liter	200	480		820		900		
Abmessungen (DxH) mit Isolierung	mm	H 1800 x B 600 x T 866	850x1850		1000x1950		1000x2150		
Einbringmaß	mm	600	650		790				
Isolierstärke	mm	50-100	100						
Gewicht komplett, leer	kg	171	100	105	115	120	125	130	135

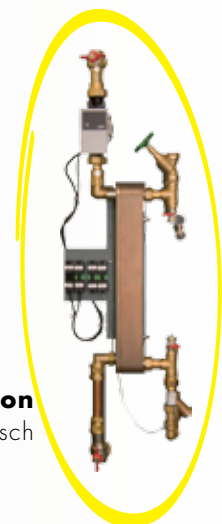
HYGIENIK Type	Einheit	1500/25	1500/35	1500/50	1500/70	2000/25	2000/35	2000/50	2000/70	
Zapfleistung	l/min	25	35	50	70	25	35	50	70	
NL-Zahl *		6	12	15	20	6	12	15	20	
Speicherinhalt	Liter	1500				2000				
einmalige Zapfmenge mit 45°C*	Liter	1400				1800				
Abmessungen (DxH) mit Isolierung	mm	1150x2350				1300x2450				
Einbringmaß	mm	950				1100				
Isolierstärke	mm	100								
Gewicht komplett, leer	kg	160	165	170	175	200	205	210	215	

\* Wenn der gesamte Hygienik auf 60°C aufgeheizt ist, mit Drehzahlregelung für Plattentauscherpumpe

Warmwasserbereiter für hygienisches und frisches Warmwasser mit umfangreichen Zusatzfunktionen, für alle Wärmeerzeuger geeignet. Speicherkörper aus St 37.2 mit allen erforderlichen Anschlussmuffen, mit Einbaumöglichkeit für 1 1/2"-Heizstab, mit großem Flansch mit Blindplatte für den Einbau eines Solar-Wärmetauschers; inklusive Vlies/Weichschaum-Isoliermantel mit Polystyrol-Außenfolie, 100 mm stark, und Warmwasserstation mit Durchflussschalter, Schrägsitzventil, Schmutzfilter, Plattenwärmetauscher, Pumpe, fertig verrohrt. Inkl. Abdeckhaube (bei Hygienik 500, Hygienik 825 und Hygienik 1000 mit 25 bzw. 35-Liter Modul)



Die **Isolierung** des IDM Hygienik **mit Vlies und Weichschaummantel** verhindert Verluste durch den „Kamineffekt“ am Pufferspeicher.



Die **IDM Frischwasserstation** sorgt sekundenschnell und hygienisch für wohligen Warmwasserkomfort.

Solar-Partner Süd GmbH  
 Holzhauser Feld 9  
 83361 Kienberg  
 Tel.: 08628 - 9 87 97-0  
 Fax: 08628 - 9 87 97-30  
 info@solar-partner-sued.de  
 www.solar-partner-sued.de



EN ISO 9001  
 Zertifikat Nr. 20 100 6383  
 www.tuv.at