



KW Energie Technik

Pflanzenölbetriebene Blockheizkraftwerke

für eine umweltverträgliche
Energieversorgung



www.kw-energietechnik.de

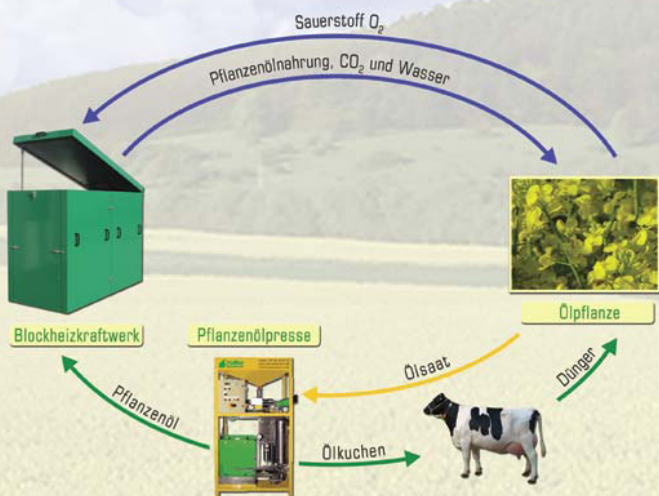
Strom und Wärme aus gespeicherter regenerativer Sonnenenergie



Die Nutzung regenerativer Energien und der verantwortungsvolle Umgang mit Rohstoffen, zum Schutz der Natur und damit zur Erhaltung unserer Lebensgrundlagen - das sind die Ziele der Firma KW Energie Technik. Mit unseren Pflanzenöl-Blockheizkraftwerken leisten wir und unsere Kunden einen Beitrag zur umweltfreundlichen und CO₂-neutralen Energieversorgung. Reines Pflanzenöl als Kraftstoff bietet neben dem geschlossenen CO₂ Kreislauf eine große Anzahl weiterer Vorteile. Ölpflanzen sind nachwachsende Rohstoffe

und unabhängig von den Restvorkommen an endlichen fossilen Brennstoffen. Pflanzenöl speichert pro Liter mehr Energie als Benzin und enthält weder Blei, Benzol noch Schwefel. Dadurch ist es weder giftig, explosiv noch wassergefährdend und trägt nicht zu Umweltproblemen wie dem "Sauerem Regen" bei.

Die CO₂-neutrale Energieversorgung im Kreislauf der Natur



Unsere Blockheizkraftwerke finden Anwendung in ...



- Wohnhäusern,
- Gaststätten und Hotels,
- Alpinen Schutzhütten,
 - Gewerbebetriebe,
 - Landwirtschaft,
 - Bürogebäude, uvm.

Überzeugende Vorteile, für Sie und für unsere Umwelt ...

... durch Pflanzenöl

- gefahrlos lagerbarer Kraftstoff
- keine Umweltgefährdung bei Transport und Lagerung
- nicht abdampfend und damit nicht feuergefährlich
- CO₂-neutrale Verbrennung durch geschlossenen Kreislauf
- nahezu halbierte Rußemissionen im Vergleich zu Diesel
- Stärkung der heimischen Landwirtschaft
- kurze Transportwege durch regionalen Anbau
- Unabhängigkeit von Mineralölmarkt

... durch unsere Technik

- hoher Wirkungsgrad
- kompakte Bauweise
- hervorragende Schalldämmung
- lange Wartungsintervalle
- einfache Installation durch Komplettausstattung
- ausgereifte Technik
- erprobtes Zubehör
- zerlegbar, für problemlose Einbringung
- bedarfsgerechte Sonderanfertigungen

Höchstleistung für den Umweltschutz Spitzentechnik für unsere Kunden

Motoren für maximale Lebensdauer

Robuste Industriemotoren namhafter Hersteller werden durch gezielte Modifikationen an den Kraftstoff Pflanzenöl angepasst.

Generatoren mit hohem Wirkungsgrad

Unsere Synchrongeneratoren vom weltweit führenden Hersteller Leroy Sommer erfüllen höchste Ansprüche an Stromqualität und Wirkungsgrad.

Die Steuerung

Die gut durchdachten Steuerungen überwachen, steuern und regeln den Betrieb. Alle Werte und Informationen werden im Display angezeigt.

Optimierte Abgasstrecke

Unser wartungsarmer Abgaswärmetauscher mit nachgeschaltetem Abgasschalldämpfer garantiert einen hohen Wirkungsgrad bei der Wärmeauskopplung.

Wirkungsvolles Kühlsystem

Die Kühlung erfolgt durch ein aufwendiges Zweikreiskühlsystem mit elektrischer Kühlwasserpumpe. Ein Plattenwärmetauscher überträgt die Aggregatwärme in das Heizungssystem.

Hochwirksame Schalldämmhaube

Durch den 4-lagigen Aufbau der Dämmung wird eine hervorragende Dämmwirkung erreicht, und damit ein geräuscharmer Betrieb der Anlage gewährleistet.



Lieferprogramm Pflanzenöl Blockheizkraftwerke

Netzparallelbetrieb

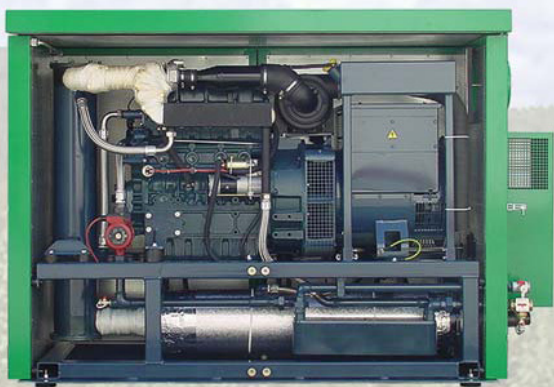
Typ:	elektr. Leistung	therm. Leistung
KWE 8P-3 AP	8 kW	18 kW
KWE 12P-3 AP	12 kW	26 kW
KWE 20P-4 AP	20 kW	35 kW
KWE 25P-4 AP	25 kW	44 kW

Netzparallelbetrieb mit Notstromfunktion

Typ:	elektr. Leistung	therm. Leistung
KWE 8P-3 SPN	8 kW	17 kW
KWE 12P-3 SPN	12 kW	24 kW
KWE 20P-4 SPN	20 kW	32 kW
KWE 25P-4 SPN	25 kW	41 kW

Inselbetrieb

Typ:	elektr. Leistung	therm. Leistung
KWE 7P-3 SI	7 kVA	14 kW
KWE 10P-3 SI	10 kVA	21 kW
KWE 14P-4 SI	14 kVA	27 kW
KWE 22P-4 SI	22 kVA	35 kW
KWE 28P-4 SI	28 kVA	45 kW



Zusätzlich zu den hier aufgeführten Pflanzenöl-Blockheizkraftwerken bieten wir auch Heizöl und Gas BHKW's an. Besuchen Sie uns online oder sprechen Sie uns an, wir erstellen Ihnen gerne ein Angebot.

Die Firma KW Energie Technik

Die Firma KW Energie Technik wurde im Herbst 1995 von Konrad Weigel gegründet. Der Schwerpunkt unserer Arbeiten wurde auf die Entwicklung und Herstellung von Pflanzenöl-Blockheizkraftwerken gelegt. Mittlerweile produzieren wir auf ca. 1000 qm Werkstatt- Lager- und Bürofläche Blockheizkraftwerke und Stromerzeuger für den Betrieb mit Pflanzenöl, Heizöl, Flüssiggas, Erdgas und Biogas. Durch eine sorgfältige Weiterentwicklung und konsequente Fehlerauswertung wurde eine hohe Produktgüte erreicht. Die Pflanzenöl- BHKW-Technik wurde von uns wesentlich mitgestaltet, wodurch wir heute mit ca. 200 Pflanzenöl- BHKW's sicherlich zu den führenden und erfahrensten Herstellern am Markt zählen.



KW Energie Technik e.K.

Neumarkter Str. 157
D - 92342 Freystadt / Rettelloh

Tel.: +49 (0)9179 96434 0

Fax: +49 (0)9179 96434 29

info@kw-energietechnik.de

www.kw-energietechnik.de